

NOMBRE DEL PROYECTO:

Ubicación:	Aprobación:
Ingeniero:	Fecha:
Presentado a:	Construcción:
Presentado por:	Unidad #:
Referencia:	Dibujo/Plano #:

CARACTERÍSTICAS Y BENEFICIOS

Las unidades serán del tipo "Cassette" decorativas para techo, fabricadas en PVC de alto impacto y se suministrarán en un solo color. El flujo de aire de suministro de flujo será de 1 vía. Debe ser un tipo de distribución de aire unidireccional, blanco fresco, resistente a los impactos con un panel lavable. El aire de alimentación se distribuye a través de persianas verticales y horizontales motorizadas que se pueden ajustar de 0 ° a 45 ° y de 20 ° a 70 ° respectivamente. El control PID computarizado se utilizará para controlar el sobrecalentamiento para proporcionar una temperatura ambiente confortable. La unidad debe estar equipada con un mecanismo de secado programado que deshumedece al limitar los cambios en la temperatura ambiente cuando se utiliza con el control remoto Daikin BRC1E62. La presión acústica de las unidades interiores oscilará entre 26 dB (A) y 38 dB (A) a baja velocidad medida máximo a 1 metro por debajo de la unidad.

Las unidades evaporadoras que atienden oficinas individuales tendrán cada una su propio control remoto cableado hasta la pared a 1.6 metros de altura del piso, igualmente se tendrá un control remoto central desde el cual se operaran la totalidad de las unidades interiores

Los espacios abiertos que son atendidos por varios equipos serán manejados desde un control central grupal.

APARIENCIA EXTERNA

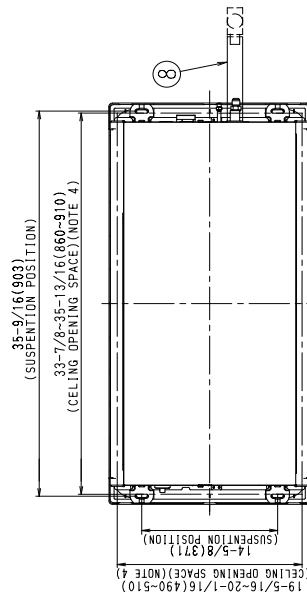
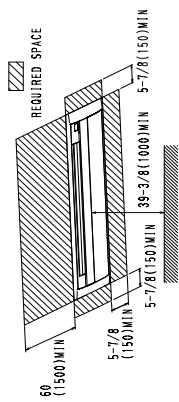
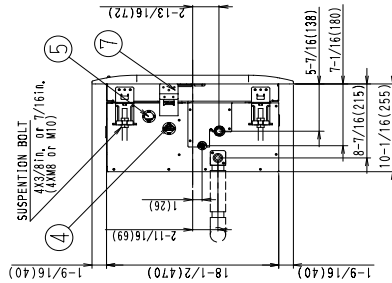
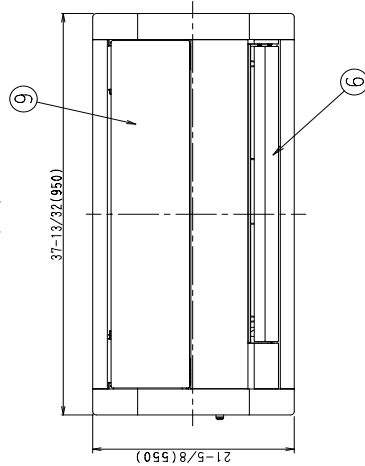
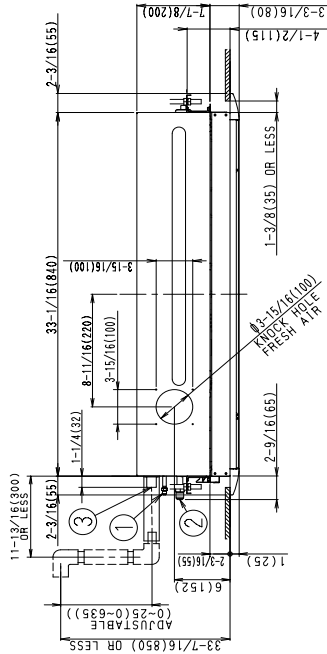


ESPECIFICACIONES

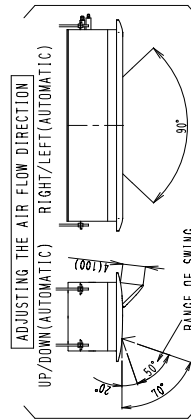
Modelo			FXEQ12PVJU	
Alimentación			1 fase, 60Hz, 208/230V	
*1 *3 Capacidad de refrigeración	Btu/h (kW)		12,000 (3.5)	
*2 *3 Capacidad de calentamiento	Btu/h (kW)		13,500 (4.0)	
Carcasa / Color			Chapa de acero galvanizado	
Dimensiones: (HxAxP)		pulg. (mm)	7-7/8x18-1/2x33-1/16 (200x470x840)	
Bobina (bobina de aletas cruzadas)	FilasxEtapasxFPI		2x14x20.5	
	Área de la cara	pies ² (m ²)	1.70 (0.158)	
Ventilador	Tipo		Ventilador Sirocco	
	Potencia del motor		W	
	Caudal de aire (bobina seca)	Refrigeración (H/HM/M/ ML/L)	cfm (m ³ /min)	283/265/247/223/194 (8.0/7.5/7.0/6.3/5.5)
		Calefacción (H/HM/M/ ML/L)	cfm (m ³ /min)	304/283/261/237/212 (8.6/8.0/7.4/6.7/6.0)
Accionamiento			Accionamiento directo	
*4 Nivel de presión sonora	Refrigeración (H/HM/M/ ML/L)	dB (A)	35/34/33/32/30	
	Calefacción (H/HM/M/ ML/L)	dB (A)	38/36/34/33/31	
Aislamiento térmico			Poliestireno espumado/Polietileno espumado	
Material de aislamiento térmico que absorbe el sonido			Poliuretano espumado	
Peso		Lbs (kg)	37.5 (17)	
Conexiones de tuberías	Tubos para líquidos	pulg. (mm)	ϕ1/4 (ϕ6.4) (Conexión abocinada)	
	Tubos de gas	pulg. (mm)	ϕ1/2 (ϕ12,7) (Conexión abocinada)	
	Tubo de drenaje	pulg. (mm)	PVC26 (DIÁMETRO EXTERIOR 1-1/32 (26)) DIÁMETRO INTERIOR 13/16 (20)	
Elevación de la bomba de drenaje		pulg. (mm)	25 (635)	
Control del refrigerante			Válvula de expansión electrónica	
Unidad exterior conectable			Serie R410A VRV	
Accesorios estándar			Manual de funcionamiento e instalación, Patrón de papel para la instalación, Material de sellado de la manguera de drenaje, Material de sellado, Bolsa de accesorios, Arandela plana (M10), Tornillo de copa apretado C m5 (3 tipos), Material de abrazadera de cable, Banda de manguera, Material de fijación de la arandela, Material antisudor, Junta de aislamiento térmico, Tubo de aislamiento térmico, Manguera de drenaje interior	
Paneles decorativos (opción)	Modelo		BYEP40AW1	
	Color		Blanco fresco	
	Dimensiones: (HxAxP)	pulg. (mm)	3-3/16x21-5/8x37-13/32 (80x550x950)	
	Filtro de aire		Red de resina (con resistencia al moho)	
Peso		Lbs (kg)	17.6 (8)	
Número de dibujo			C: 3D098414A	

DIMENSIONES

Unit: in. (mm)



DECORATION PANEL
BYEPAQAWI FRESH WHITE 6, 5V 9, 5/0, 5



ITEM	PART NAME	REMARK
9	AIR-INLET	ID Ø 1(25) (OUTLET)
8	DRAIN WIDE ACCESSORY	
7	FLUORE	
6	AIR-OUTLET	
5	CONNECTION WIRING / REMOTE CONTROL WIRING CONNECTION	
4	POWER SOURCE WIRING AND A UNIT WIRING CONNECTION	
3	BRAIN PIPE CONNECTION	VP26 (OD Ø 1(26)/ID Ø 13/16(20))
2	GAZ PIPE CONNECTION	Ø 7/2 (Ø 12,7) (FLARE CONNECTION)
1	LIQUID PIPE CONNECTION	Ø 7/4 (Ø 6,4) (FLARE CONNECTION)

3D098618

- Note:
- Location of unit's Name Plate
-Unit body : on the control box cover.
-decoration panel : on the panel frame at the middle of the inlet.
 - When installing an optional accessory, refer to the installation drawings.
 - When it may exceed 86°F (30°C) and RH 80% in the ceiling or fresh air is inducted into the ceiling, an additional insulation (thickness 3/8in. (10mm) or more of glasswool or polyethylene form) is required.
 - Make sure the spacing between the ceiling and the cassette is no more than 1-3/8in. (35mm).
MAX ceiling opening: 35-13/16in. x 20-1/16in. (910mm x 510mm).