

### NOMBRE DEL PROYECTO:

Ubicación:	Aprobación:
Ingeniero:	Fecha:
Presentado a:	Construcción:
Presentado por:	Unidad #:
Referencia:	Dibujo/Plano #:

### CARACTERÍSTICAS Y BENEFICIOS

**Cassette compacto de caudal múltiple para montaje en techo**  
Silencioso, compacto, diseñado para la comodidad del usuario

#### Diseño compacto y elegante

Integración totalmente plana con los paneles de techo raso estándar, dejando sólo 8 mm. Notable mezcla de diseño y excelencia en ingeniería con un elegante acabado en blanco.

El panel de nuevo diseño se integra totalmente con el panel de techo, lo que permite instalar luces, altavoces y rociadores en los paneles contiguos.

#### Eficiencia y confort

Dos sensores inteligentes opcionales mejoran la eficiencia energética y el confort. Se puede instalar en la bandeja un kit opcional de sensores de presencia y suelo para evitar corrientes de aire, ahorrar electricidad y proporcionar un control óptimo del flujo de aire.

#### Dirección individual del flujo de aire

La dirección del flujo de aire puede ajustarse individualmente para cada salida de aire, a fin de proporcionar una distribución óptima del aire.

#### Oscilación automática (arriba/abajo)

Posibilidad de seleccionar el movimiento vertical automático de las aletas de descarga de aire para una distribución eficaz del aire y la temperatura por toda la habitación.

#### Prevención de manchas en el techo

Impide que el aire sople contra el techo para evitar manchas en el techo.

### APARIENCIA EXTERNA



**R-410A**

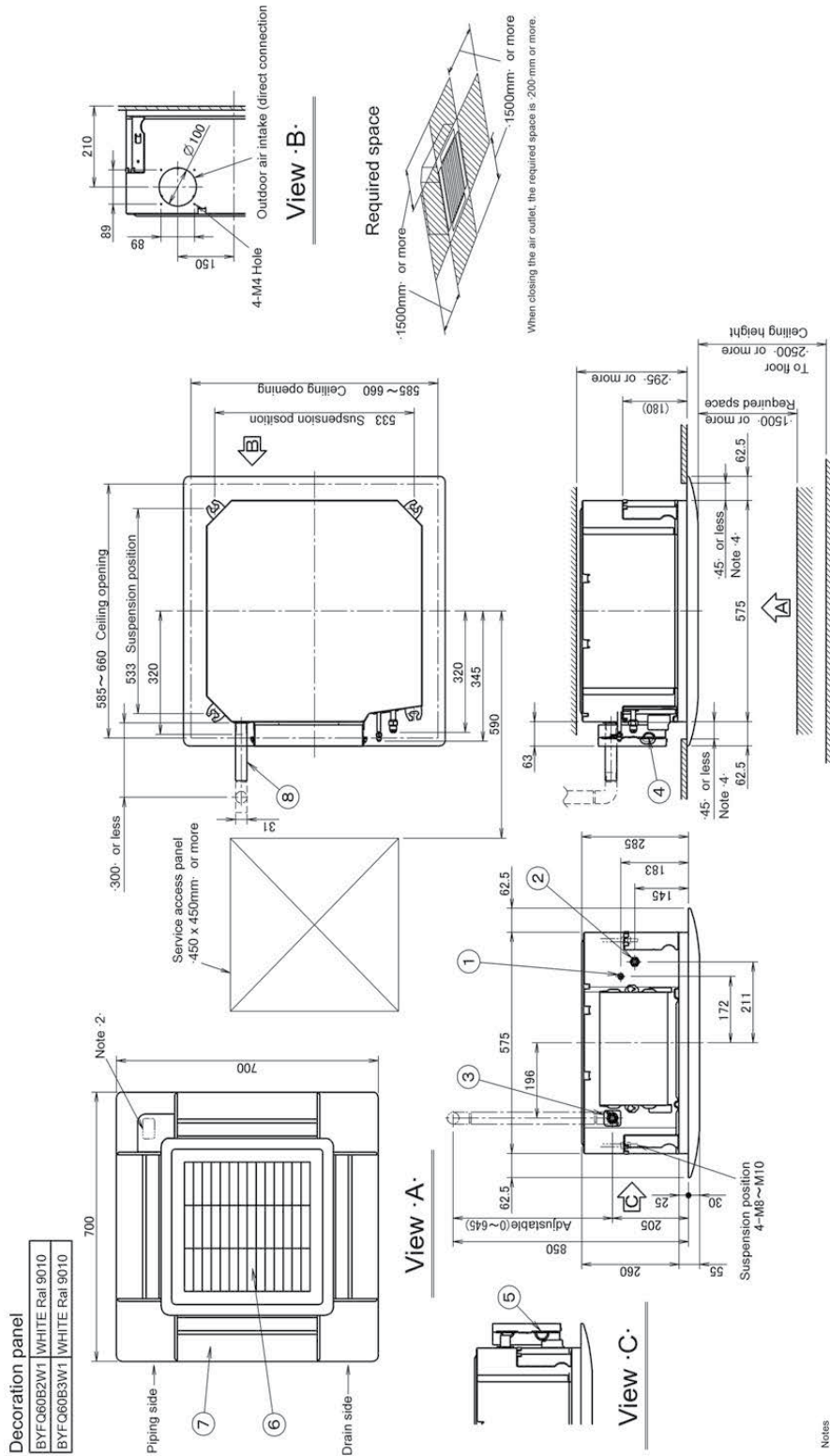
## MODELO: CASETE COMPACTO MULTIFLUJO PARA TECHO 50/60 Hz - FXZQ40AVM

### ESPECIFICACIONES

Modelo		FXZQ40AVM		
*1 Power supply		1 fase, 220-240/220-230 V, 50/60 Hz		
*2 *4 Capacidad de refrigeración	kcal/h	3.900		
	Btu/h	15.400		
	kW	4,5		
*3 *4 Capacidad de calefacción	kcal/h	4.300		
	Btu/h	17.100		
	kW	5,0		
Entrada de alimentación	Enfriamiento	kW	0,059	
	Calefacción	kW	0,053	
Carcasa / Color		Placa de acero galvanizado		
*5 Dimensiones: (H×W×D)		mm	260×575×575	
Fan	Modelo		ARW5215DK	
	Tipo		Turbo ventilador	
	Potencia del motor × Número de unidades		W	50×1
	Caudal de aire (H/M/L)	m³/min		11.5/9.5/8.0
		l/s		192/158/133
		cfm		406/335/282
Drive		Accionamiento directo		
Control de la temperatura		Termostato con microprocesador para enfriamiento y calefacción		
Material de aislamiento térmico fonoabsorbente		Poliuretano expandido		
Conexión de tuberías	Tuberías para líquidos	mm	φ6.4 (Conexión abocinada)	
	Tuberías de gas	mm	φ12.7 (Conexión abocinada)	
	Tubo de desagüe	mm	VP20 ( Ø exterior 26 ) Ø interior 20	
Masa		kg	16,5	
*6 Nivel de presión acústica (H/M/L)		dB(A)	37.0/32.0/28.0	
Dispositivos de seguridad		Fusible		
Control de refrigerante		Válvula de expansión electrónica		
Paneles decorativos (Opcional)	Modelo		BYFQ60CAW	
	*7 Color del panel		White (N9.5)	
	Dimensiones: (H×W×D)		mm	46×620×620
	Filtro de aire		Malla de resina	
	Masa		kg	2,8
Standard accessories		Installation & Operation manual, Drain hose, Metal clamp for drain hose, Washer for hanger bracket, Screws, Insulation for fitting, Sealing pads, Clamps		
Dibujo N°	Especificación		C: 3D128262A	
	Nivel sonoro		C: 4D128518	
<p><b>Notas:</b></p> <p>*1. Para FXZQ-AVM4 y FXZQ-AV2S. Fuente de alimentación: 1 fase, 220 V, 50 Hz.</p> <p>*2. Temp. interior: 27°CDB, 19°CWB / Temp. exterior: 35°CDB / Longitud equivalente de las tuberías: 7,5 m, desnivel: 0 m.</p> <p>*3. Temp. interior: 20°CDB / temp. exterior: 7°CDB, 6°CWB / Longitud de tubería equivalente: 7,5 m, diferencia de nivel: 0 m.</p> <p>*4. Las capacidades son netas, incluyendo una deducción por refrigeración (una adición por calefacción) para el calor del motor del ventilador interior.</p> <p>*5. Las medidas no incluyen la caja de control.</p> <p>*6. Valor de conversión en cámara anecoica, medido en un punto situado a 1,5 m hacia abajo desde el centro de la unidad. Durante el funcionamiento real, estos valores suelen ser algo más altos debido a las condiciones ambientales.</p> <p>*7. Material del fabricante IRPC(HI650). Consulta el código de color de la muestra límite del fabricante IRPC".</p>				

#### DIMENSIONES

Unit: mm



Item	Part name	Part name
1	Liquid pipe connection - Ø 6.4"	5 Remote control wiring intake
2	Gas pipe connection - Ø 12.7"	6 Air discharge grille
3	Drain outlet - VP20	7 Air suction grille
4	Outer: Ø26	8 Drain hose
	Inner: Ø25	

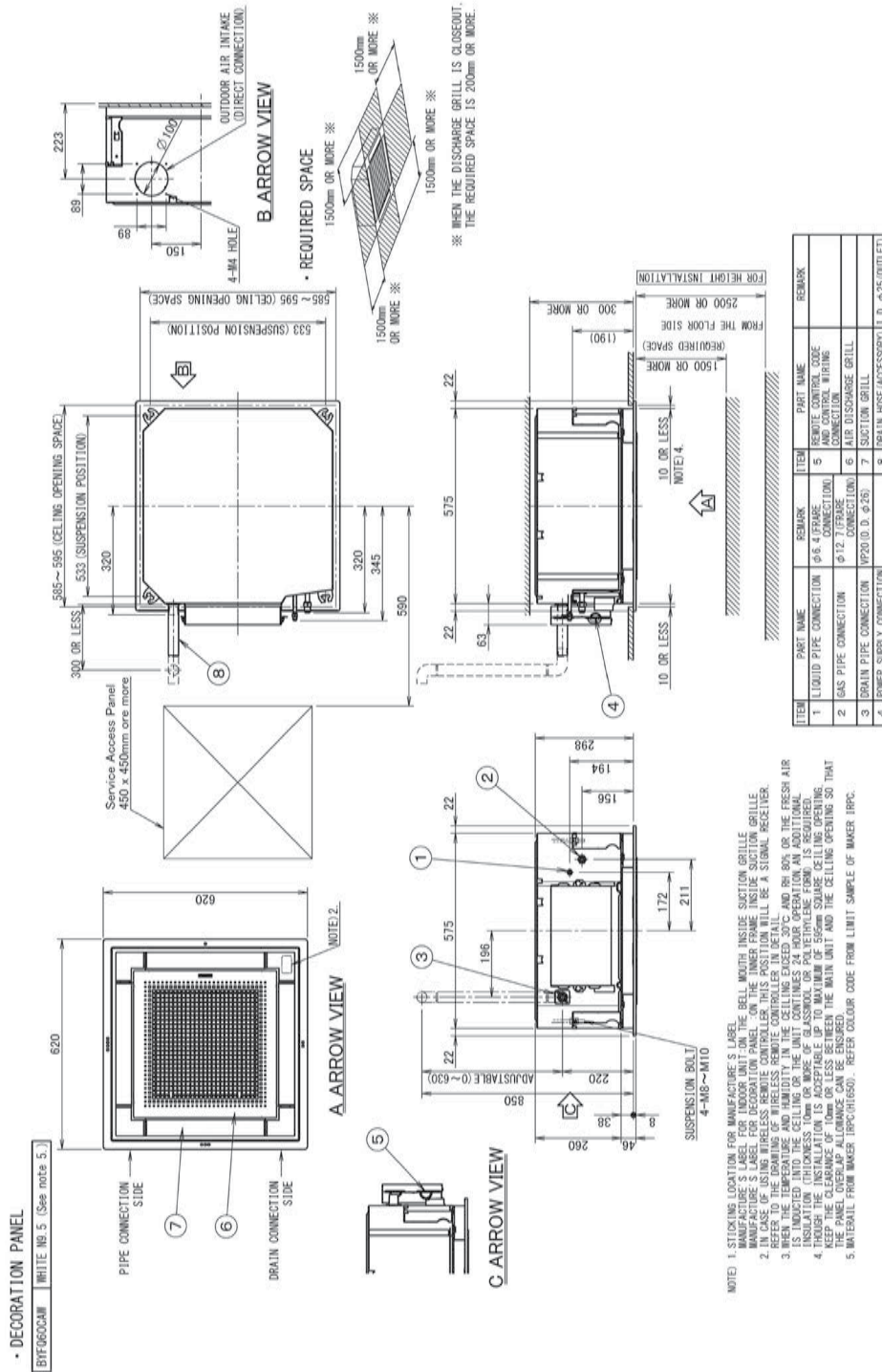
- Notes
1. Location of nameplate  
The nameplate is located on the bell mouth inside the suction grille.  
The decoration panel nameplate is located on the inner frame inside the suction grille.
  2. When installing a wireless controller, there will be a receiver on this location. For details, see the drawing of the wireless controller.
  3. If any of the following conditions are met, additional insulation (glass wool or polyethylene foam, thickness ≥ 10 mm) is required:  
Ambient conditions in the ceiling ≥ 30 °C and 80 % relative humidity.  
Fresh air is inducted into the ceiling.
  4. Though the installation is acceptable up to maximum 660 mm square ceiling opening, keep the clearance of 45 mm or less between the indoor unit and the ceiling opening, so that the panel overlap allowance can be ensured.

3D082161C

## MODELO: CASETE COMPACTO MULTIFLUJO PARA TECHO 50/60 Hz - FXZQ40AVM

### DIMENSIONES

Unit: mm



3D128261