

### NOMBRE DEL PROYECTO:

Ubicación:	Aprobación:
Ingeniero:	Fecha:
Presentado a:	Construcción:
Presentado por:	Unidad #:
Referencia:	Dibujo/Plano #:

### CARACTERÍSTICAS Y BENEFICIOS

**Cassette compacto de caudal múltiple para montaje en techo**  
Silencioso, compacto, diseñado para la comodidad del usuario

#### Diseño compacto y elegante

Integración totalmente plana con los paneles de techo raso estándar, dejando sólo 8 mm. Notable mezcla de diseño y excelencia en ingeniería con un elegante acabado en blanco.

El panel de nuevo diseño se integra totalmente con el panel de techo, lo que permite instalar luces, altavoces y rociadores en los paneles contiguos.

#### Eficiencia y confort

Dos sensores inteligentes opcionales mejoran la eficiencia energética y el confort. Se puede instalar en la bandeja un kit opcional de sensores de presencia y suelo para evitar corrientes de aire, ahorrar electricidad y proporcionar un control óptimo del flujo de aire.

#### Dirección individual del flujo de aire

La dirección del flujo de aire puede ajustarse individualmente para cada salida de aire, a fin de proporcionar una distribución óptima del aire.

#### Oscilación automática (arriba/abajo)

Posibilidad de seleccionar el movimiento vertical automático de las aletas de descarga de aire para una distribución eficaz del aire y la temperatura por toda la habitación.

#### Prevención de manchas en el techo

Impide que el aire sople contra el techo para evitar manchas en el techo.

### APARIENCIA EXTERNA



**R-410A**

### ESPECIFICACIONES

Model			FXZQ25BVM
*1 Fuente de Poder			1 fase, 220-240/220-230 V, 50/60 Hz
*2 *4 Capacidad de Enfriamiento		kcal/h	2,400
		Btu/h	9,600
		kW	2.8
*3 *4 Capacidad de calefacción		kcal/h	2,800
		Btu/h	10,900
		kW	3.2
Entrada de alimentación	Enfriamiento	kW	0.043
	Calefacción	kW	0.036
Caja / Color			Chapa de acero galvanizado
*5 Medidas: (Alto×Ancho×Fondo)			mm 260×575×575
Ventilador	Modelo		ARW5215DK
	Tipo		Turbo ventilador
	Potencia del motor × Número de unidades		W 50×1
	Caudal de aire (H/M/L)	m³/min	9.0/8.0/6.5
		l/s	150/133/108
		cfm	318/282/229
Drive			Direct drive
Control de Temperatura			Termostato con microprocesador para enfriamiento y calefacción
Material aislante térmico fonoabsorbente			Espuma de poliuretano
Conexión de tuberías	Tuberías de líquido	mm	φ6.4 (Conexión abocinada)
	Tuberías de gas	mm	φ12.7 (Conexión abocinada)
	Tubo de desagüe	mm	VP20 ( Diámetro exterior 26 ) Diámetro interior 20"
Masa			kg 15.5
*6 Nivel de presión sonora (H/M/L)			dB(A) 33.0/30.0/25.5
Dispositivos de seguridad			Fusible
Control de refrigerantes			Válvula de expansión electrónica
Paneles decorativos (Opción)	Modelo		BYFQ60CAW
	*7 Color del panel		Blanco (N9.5)
	Medidas: (alto×ancho×fondo)		mm 46×620×621
	Filtro de aire		Malla de resina
	Masa		kg 2.8
Accesorios estándar			Manual de instalación y funcionamiento, Manguera de desagüe, Abrazadera metálica para la manguera de desagüe, Arandela para el soporte de suspensión, Tornillos, Aislante para el accesorio, Almohadillas de sellado, Abrazaderas
Dibujo No.	Especificación		C: 3D143730
	Nivel sonoro		C: 4D128516

#### Notas:

- \*1. Para FXZQ-BV2S, suministro de alimentación: 1 fase, 220 V, 50 Hz.
- \*2. Temp. interior: 27°CDB, 19°CWB / temp. exterior: 35°CDB / Longitud de tubería equivalente: 7,5 m, desnivel: 0 m.
- \*3. Temp. interior: 20°CDB / temp. exterior: 7°CDB, 6°CWB / Longitud de tubería equivalente: 7,5 m, diferencia de nivel: 0 m.
- \*4. Las capacidades son netas, incluyendo una deducción por Enfriamiento (una adición por calefacción) para el calor del motor del ventilador interior.
- \*5. Las medidas no incluyen la caja de control.
- \*6. Valor de conversión en cámara anecoica, medido en un punto situado a 1,5 m hacia abajo desde el centro de la Durante el funcionamiento real, estos valores suelen ser algo superiores debido a las condiciones ambientales.
- \*7. Material del fabricante IRPC(HI650). Consulte el código de color de la muestra límite del fabricante IRPC".

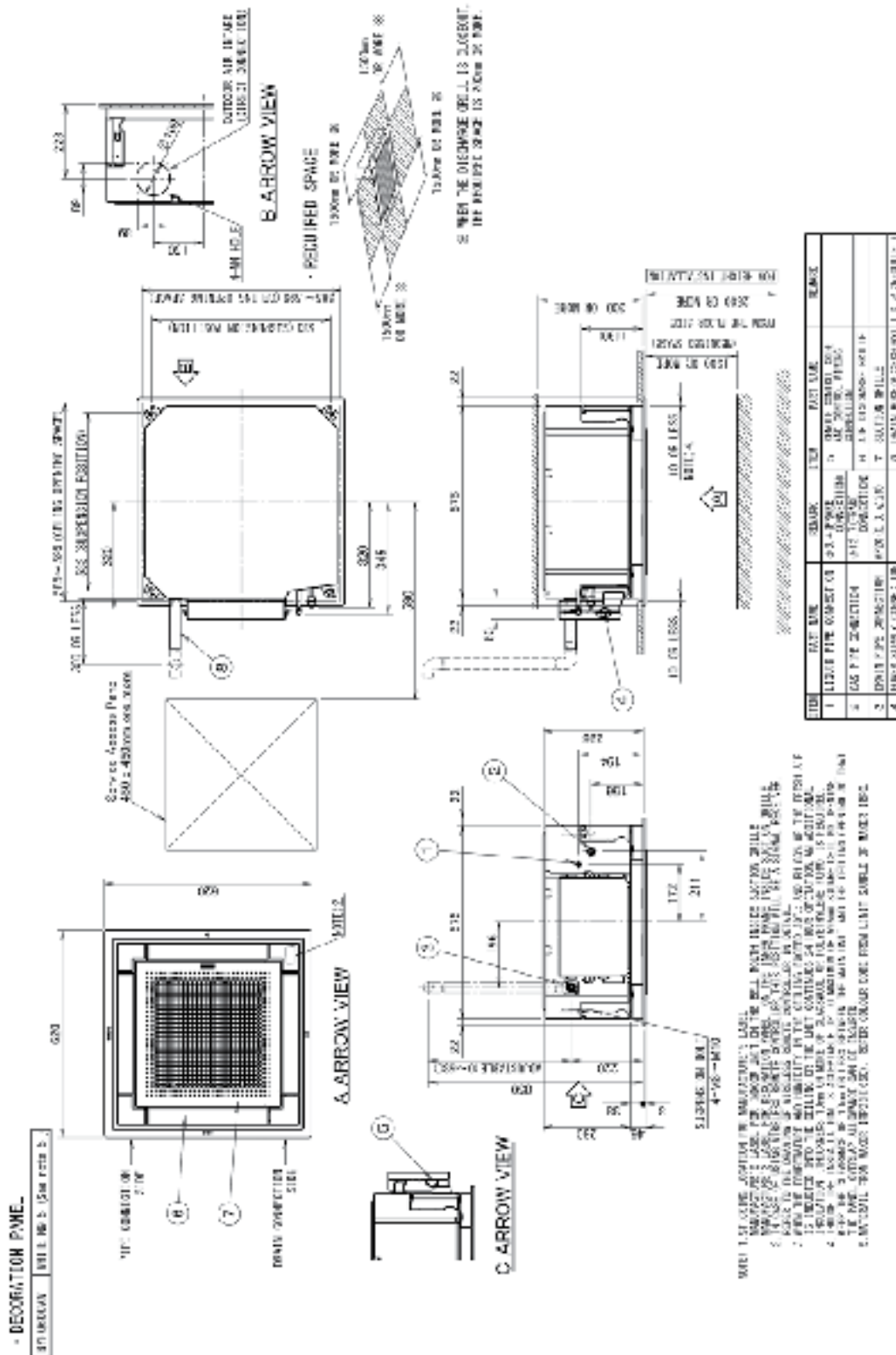
Conversion formulae

kcal/h=kW×860 Btu/h=kW×3412 l/s=m³/min×1000/60 cfm=m³/min×35.3

MODELO: CASETE COMPACTO MULTIFLUJO PARA TECHO 50/60 Hz - FXZQ25BVM

### DIMENSIONES

Unit: mm

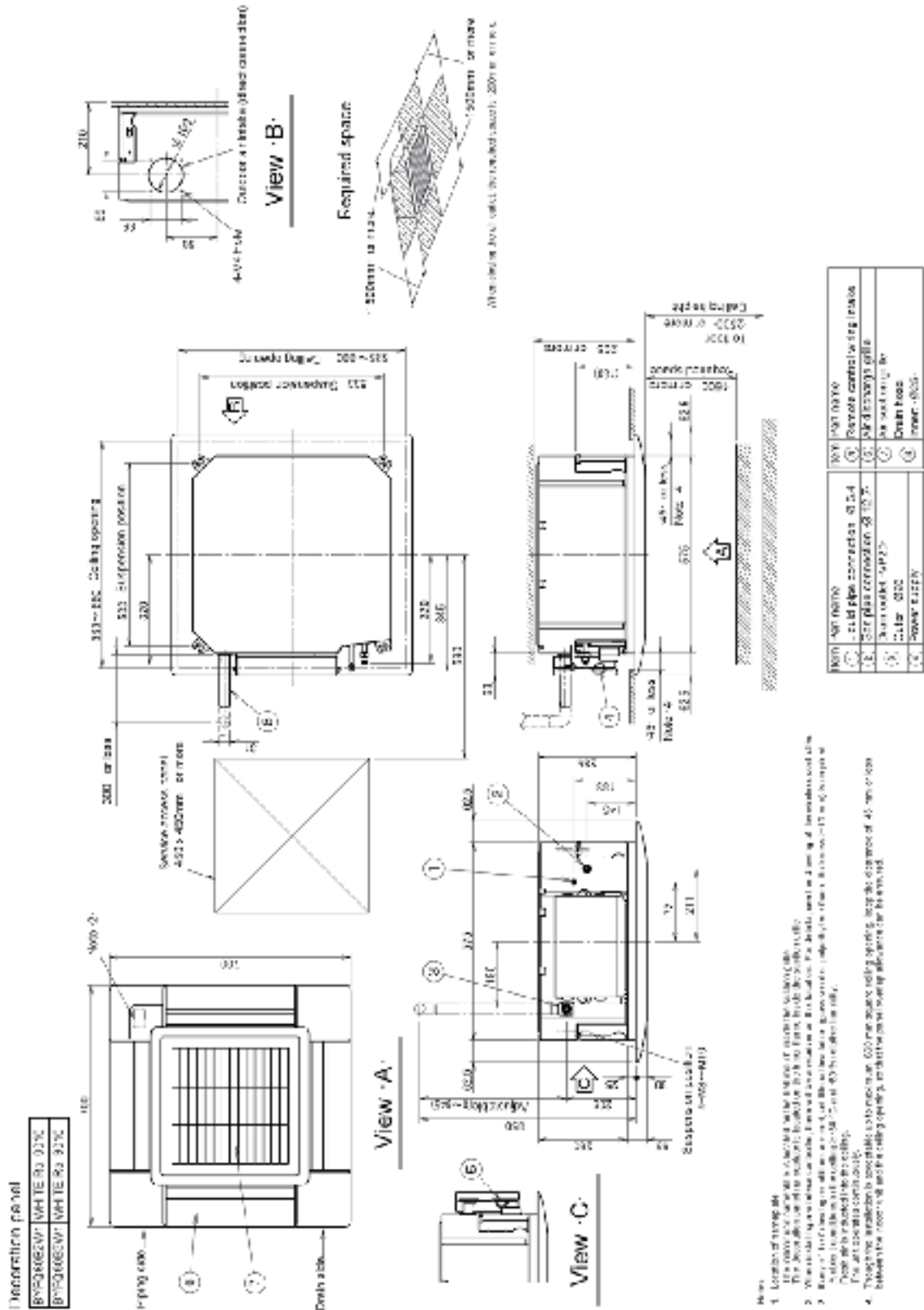


3D128261A

## MODELO: CASETE COMPACTO MULTIFLUJO PARA TECHO 50/60 Hz - FXZQ25BVM

### DIMENSIONES PANEL DECORATIVO

Unit: mm



3D082161D