

NOMBRE DEL PROYECTO:

Ubicación:

Aprobación:

Ingeniero:

Fecha:

Presentado a:

Construcción:

Presentado por:

Unidad #:

Referencia:

Dibujo/Plano #:

CARACTERÍSTICAS Y BENEFICIOS

Cassette compacto de caudal múltiple para montaje en techo
Silencioso, compacto, diseñado para la comodidad del usuario

Diseño compacto y elegante

Integración totalmente plana con los paneles de techo raso estándar, dejando sólo 8 mm. Notable mezcla de diseño y excelencia en ingeniería con un elegante acabado en blanco.

El panel de nuevo diseño se integra totalmente con el panel de techo, lo que permite instalar luces, altavoces y rociadores en los paneles contiguos.

Eficiencia y confort

Dos sensores inteligentes opcionales mejoran la eficiencia energética y el confort. Se puede instalar en la bandeja un kit opcional de sensores de presencia y suelo para evitar corrientes de aire, ahorrar electricidad y proporcionar un control óptimo del flujo de aire.

Dirección individual del flujo de aire

La dirección del flujo de aire puede ajustarse individualmente para cada salida de aire, a fin de proporcionar una distribución óptima del aire.

Oscilación automática (arriba/abajo)

Posibilidad de seleccionar el movimiento vertical automático de las aletas de descarga de aire para una distribución eficaz del aire y la temperatura por toda la habitación.

Prevención de manchas en el techo

Impide que el aire sople contra el techo para evitar manchas en el techo.

APARIENCIA EXTERNA



R-410A

ESPECIFICACIONES

Model			FXZQ40BVM
*1 Fuente de Poder			1 fase, 220-240/220-230 V, 50/60 Hz
*2 *4 Capacidad de Enfriamiento		kcal/h	3,900
		Btu/h	15,400
		kW	4.5
*3 *4 Capacidad de calefacción		kcal/h	4,300
		Btu/h	17,100
		kW	5.0
Entrada de alimentación	Enfriamiento	kW	0.059
	Calefacción	kW	0.053
Caja / Color			Chapa de acero galvanizado
*5 Medidas: (Alto×Ancho×Fondo)			mm 260×575×575
Ventilador	Modelo		ARW5215DK
	Tipo		Turbo ventilador
	Potencia del motor × Número de unidades	W	50×1
	Caudal de aire (H/M/L)	m³/min	11.5/9.5/8.0
		l/s	192/158/133
		cfm	406/335/282
Drive		Direct drive	
Control de Temperatura			Termostato con microprocesador para enfriamiento y calefacción
Material aislante térmico fonoabsorbente			Espuma de poliuretano
Conexión de tuberías	Tuberías de líquido	mm	φ6.4 (Conexión abocinada)
	Tuberías de gas	mm	φ12.7 (Conexión abocinada)
	Tubo de desagüe	mm	VP20 (Diámetro exterior 26) Diámetro interior 20"
Masa	kg	16.5	
*6 Nivel de presión sonora (H/M/L)	dB(A)	37.0/32.0/28.0	
Dispositivos de seguridad			Fusible
Control de refrigerantes			Válvula de expansión electrónica
Paneles decorativos (Opción)	Modelo		BYFQ60CAW
	*7 Color del panel		Blanco (N9.5)
	Medidas: (alto×ancho×fondo)	mm	46×620×623
	Filtro de aire		Malla de resina
	Masa	kg	2.8
Accesorios estándar			Manual de instalación y funcionamiento, Manguera de desagüe, Abrazadera metálica para la manguera de desagüe, Arandela para el soporte de suspensión, Tornillos, Aislante para el accesorio, Almohadillas de sellado, Abrazaderas
Dibujo No.	Especificación		C: 3D143730
	Nivel sonoro		C: 4D128518

Notas:

- *1. Para FXZQ-BV2S, suministro de alimentación: 1 fase, 220 V, 50 Hz.
- *2. Temp. interior: 27°CDB, 19°CWB / temp. exterior: 35°CDB / Longitud de tubería equivalente: 7,5 m, desnivel: 0 m.
- *3. Temp. interior: 20°CDB / temp. exterior: 7°CDB, 6°CWB / Longitud de tubería equivalente: 7,5 m, diferencia de nivel: 0 m.
- *4. Las capacidades son netas, incluyendo una deducción por Enfriamiento (una adición por calefacción) para el calor del motor del ventilador interior.
- *5. Las medidas no incluyen la caja de control.
- *6. Valor de conversión en cámara anecoica, medido en un punto situado a 1,5 m hacia abajo desde el centro de la Durante el funcionamiento real, estos valores suelen ser algo superiores debido a las condiciones ambientales.
- *7. Material del fabricante IRPC(HI650). Consulte el código de color de la muestra límite del fabricante IRPC".

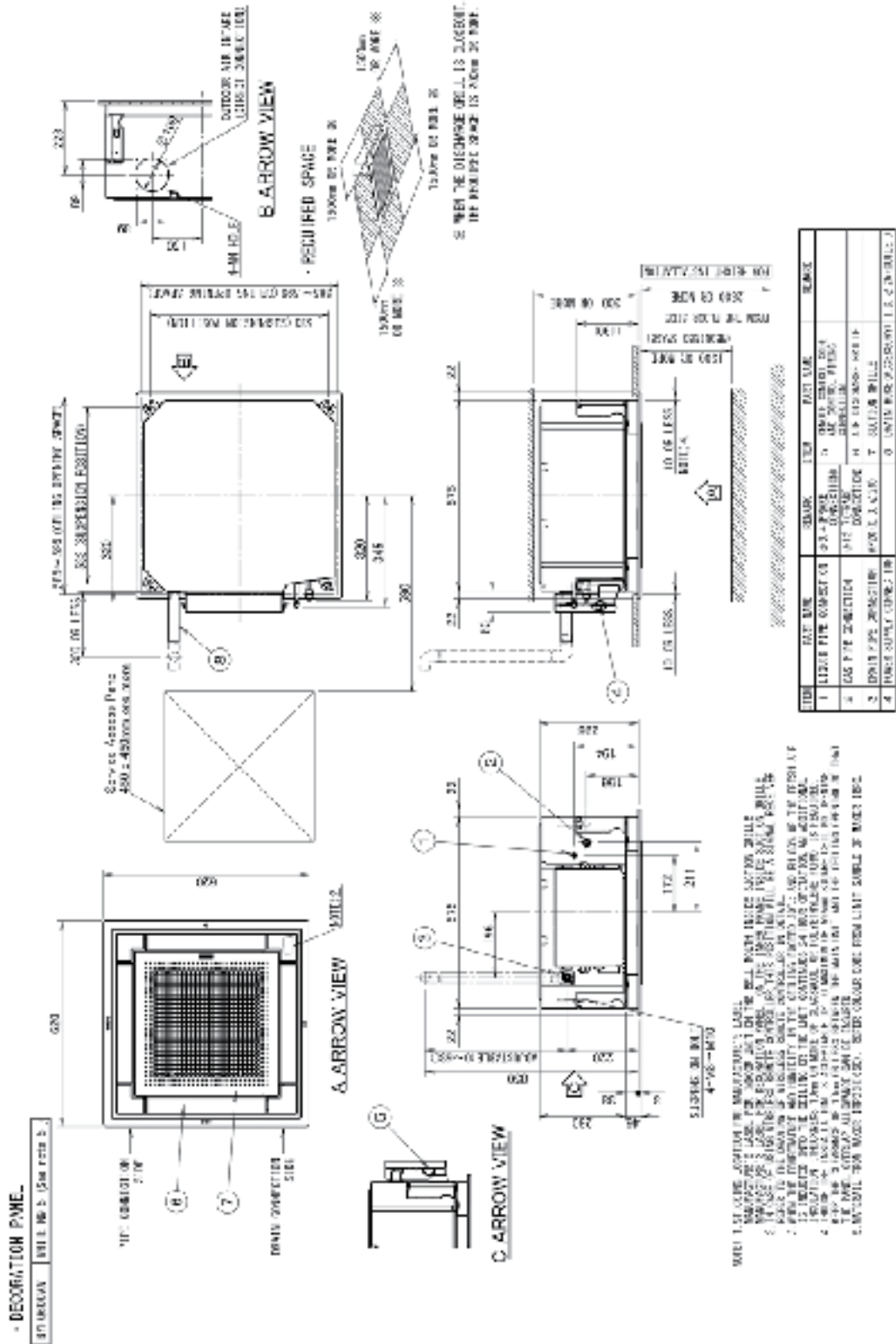
Conversion formulae

kcal/h=kW×860 Btu/h=kW×3412 l/s=m³/min×1000/60 cfm=m³/min×35.3

MODELO: CASETE COMPACTO MULTIFLUJO PARA TECHO 50/60 Hz - FXZQ40BVM

DIMENSIONES

Unit: mm



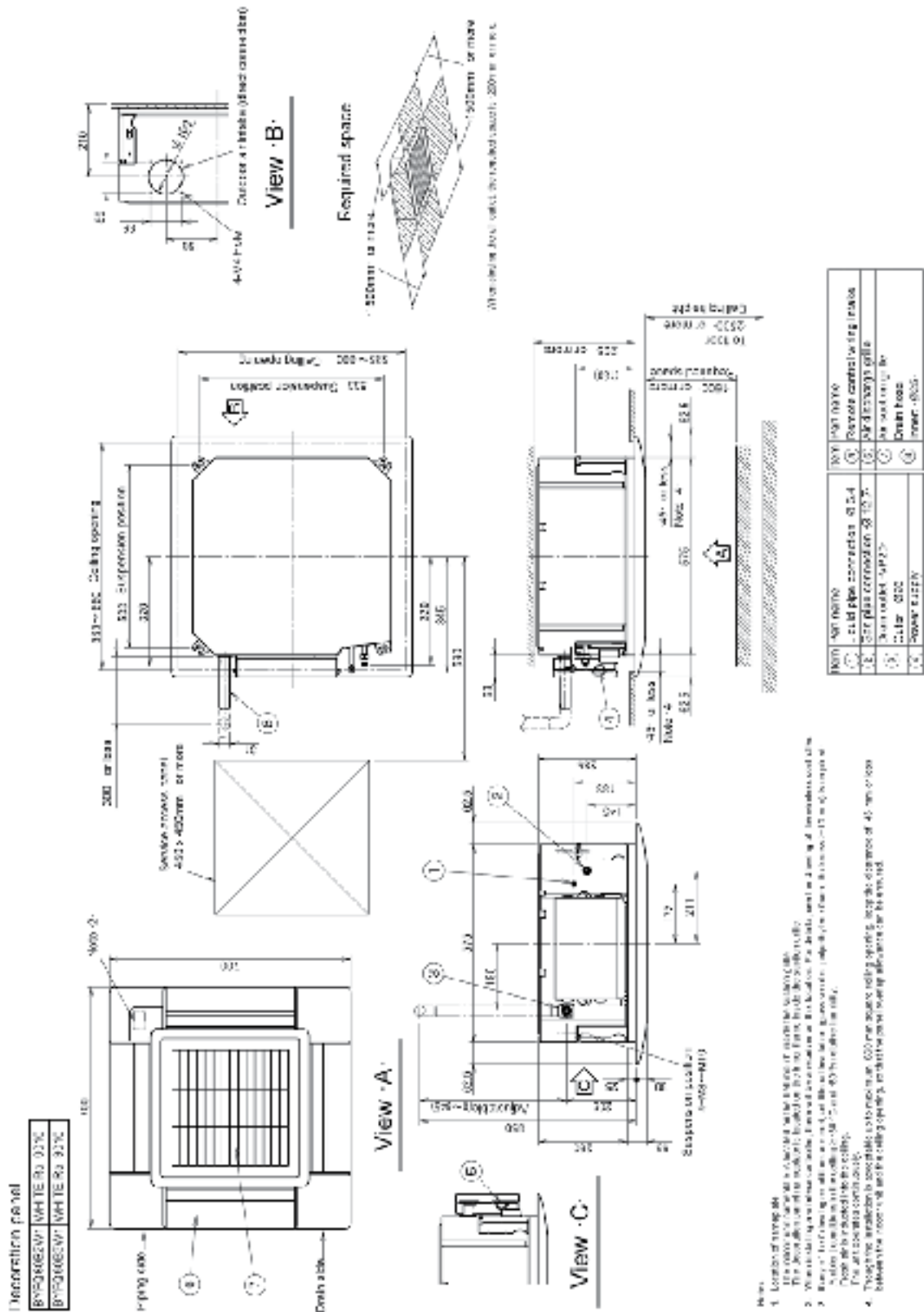
3D128261A

SUBMITTAL DATA SHEET

MODELO: CASETE COMPACTO MULTIFLUJO PARA TECHO 50/60 Hz - FXZQ40BVM

DIMENSIONES PANEL DECORATIVO

Unit: mm



NOTA	Ver Nota 1	Ver Nota 2
1	241 pipe connects 3/4\"	241 Remote control wiring (max)
2	257 pipe connection 3/4\"	257 241/257/307/311 grille
3	241/257/307/311 grille	241/257/307/311 grille
4	241/257/307/311 grille	241/257/307/311 grille
5	241/257/307/311 grille	241/257/307/311 grille
6	241/257/307/311 grille	241/257/307/311 grille
7	241/257/307/311 grille	241/257/307/311 grille
8	241/257/307/311 grille	241/257/307/311 grille

1. Location of piping and... (text partially obscured)
2. The distance between the ceiling and the panel is 40 mm (1.57 in)...
3. The distance between the ceiling and the panel is 40 mm (1.57 in)...
4. The distance between the ceiling and the panel is 40 mm (1.57 in)...

3D082161D